

w2conn
working to connect



GESTÃO ESTRATÉGICA DE
RISCOS E INDICADORES

GL BRAVO 360

BRAVO **360**

BRAVO **DPO**
data protection office

BRAVO **RISK**

- ✓ Sistema online de análise de riscos que identifica falhas na gestão da empresa.
- ✓ Emprego de inteligência artificial (IA) para análise do comportamento dos stakeholders.
- ✓ Disruptivo na velocidade, abordagem e assertividade das previsões.
- ✓ Metodologia proprietária e aplicada em empresas de vários segmentos.
- ✓ Aplicação para compliance, turnaround, M&A e melhoria contínua.
- ✓ Especialidades: ESG, TI, LGPD, Gestão Hospitalar, Empreendedorismo e Transformação Digital.
- ✓ Modelo de negócio: Licenciamento, Mentoria e Consultoria.

	BRAVO RISK FINANCE/ESG/ITGC	Mapa do perfil de risco da empresa com base na percepção das partes envolvidas (Stakeholders)
	BRAVO DPO LGPD	Gerenciamento de riscos à privacidade de dados (LGPD) para determinação da viabilidade e qualidade do esforço de compliance
	BRAVO 360 ESG/ITGC	Análise de riscos baseada no comportamento corporativo aplicados a governança, investimento e qualidade dos controles

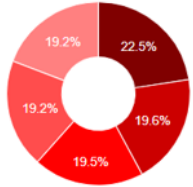
1. **ANTECIPAR RISCOS** usando um modelo de índice semafórico com 4 níveis de detalhamento de informação.
2. **INCREMENTO DA EFICÊNCIA DO INVESTIMENTO EM AÇÕES DE GOVERNANÇA** a partir do alinhamento das decisões dos executivos com a percepção de valor dos stakeholders.
3. **ECONOMIA DE TEMPO** do corpo diretivo analisando informações de diferentes partes interessadas em uma única plataforma.
4. **ANÁLISE DE MATERIALIDADE** da estrutura de gestão executiva em uma matriz.
5. **MONITORAR O DESEMPENHO DAS DECISÕES** medindo a evolução do índice central de resiliência e eficiência do “comportamento x valor”

1. **COMPORTAMENTO** - análise de risco a partir do comportamento dos gestores em relação a controles essenciais.
2. **RESILIÊNCIA** - análise qualitativa dos controles ao invés dos processos, com vistas a resiliência da gestão e consideração do impacto nos stakeholders.
3. **INSTANTÂNEO** - velocidade de geração da informação.
4. **FLEXIBILIDADE DO MODELO DE ANÁLISE** - matriz de controles flexíveis podendo se ajustar a vários segmentos de negócio.
5. **GRANULARIDADE** - modelo numérico de análise em seis níveis de fácil compreensão para executivos.
6. **VALOR** - endereçamento de valor composto pela reação de 4 perfis, equipe alvo da análise, primeiro nível de executivos, gestores e grandes usuários.

GL BRAVO 360

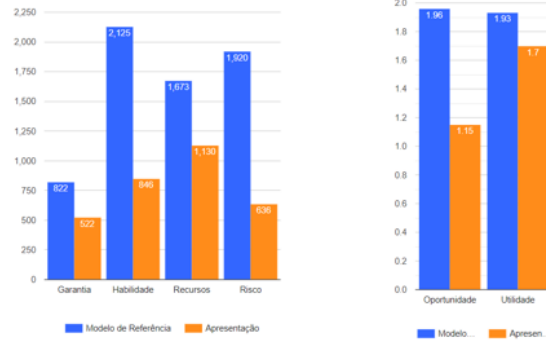
dashboards para tomada de decisão

TOP 5 GAP'S

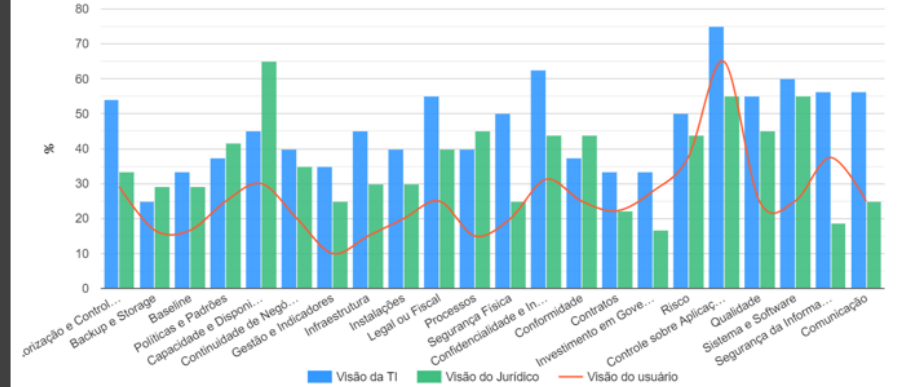


- APP - Falhas críticas nos sistemas
- PESSOAL - Falta de conhecimento do negócio
- TERCEIROS - Suporte Inadequado
- PESSOAL - Incompatibilidade de habilidades
- TERCEIROS - Pobres níveis de serviço

Mapas de risco identificam potenciais problemas



Visão executiva rápida

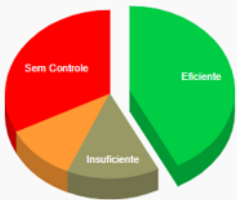


Visão do impacto nos stakeholders

Apresentação

29/05/2019

Configuração



Controle



Gráficos



BRAVO360
0,8842



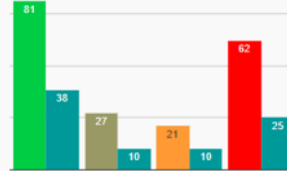
Risco



Relatório

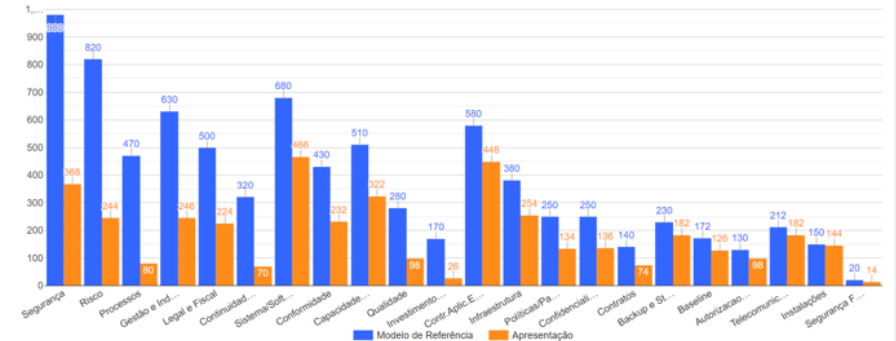


Valor



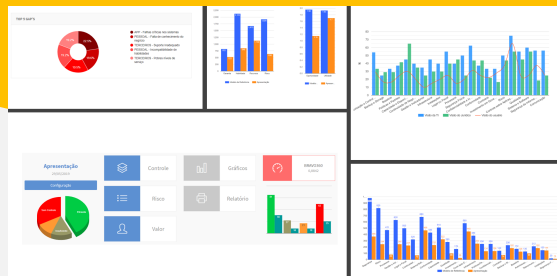
Sprints com conjunto completo de informações

Resiliência analisada em 22 camadas



GL BRAVO 360

endereço de questões chave



SUITE BRAVO 360 - RECURSOS

DEMANDAS

	DASHBOARD	RELATÓRIOS CONTROLES	ÍNDICE BRAVO360	MAPA RISCOS	MAPA CONFORMIDADE	RELATÓRIO RISCOS	MAPA CONTROLES	INDICADORES GOVERNANÇA	MODELO REFERÊNCIA	RELATÓRIO IMPACTO	SPRINTS DE COLETA	RELATÓRIO ARTEFATOS	RELATÓRIO STAKEHOLDERS
Indicadores e/ou ORK's	P	P	P					P	P		P		
Planos de ação		P	P	P	P	P	P	P	P			P	
Projetos			S			S	P	S			P	S	P
Roda colaborativa		S				P	S			P	P		P
Ciclo de vida de projetos		S	P	P	P	P	P	P	S	P	P		S
Ações operacionais e estratégicos	P	P	P	P	P	P	P	P	P	P	P	P	P
Acompanhamento de riscos	S	P	S	P	P	P	P			P	S	S	S
Gestão de indicadores com diferentes perfis de acesso		P		P	P	P				P			P
Elaboração automática de dashboards	P		P		P		P	P	P		P	P	
Alinhamento da estratégia com os projetos (curso e/ou priorizados)		P	P	S	S	S	S	P	P	S	P	P	S
Acompanhamento de iniciativas e ações estratégicas	P		P					P	P		S		P

P Função primária
S Função secundária

PROPOSTA

medindo objetivos e resultados

INDICADORES (KPI/OKR)

Indicadores configurados a partir de modelos definidos pelo cliente.

Estrutura do modelo numérico de camadas e conjuntos.

Os modelos prontos são: ESG e IT

ESG, baseado no índice Dow Jones de Sustentabilidade e no EFFAS/DVFA KPI

TI, orientada pelo COBIT, ITIL, ISO27000, ISO20000, PMBOK e NIST SP800.

AÇÕES OPERACIONAIS E ESTRATÉGICAS

Relatórios identificam cada ator no contexto dos controles (quem faz) ou percepção de valor (quem recebe ou assiste).

É possível medir cada controle considerando seu impacto no resultado final.

Decisões sobre ações operacionais ou estratégicas podem ser definidas em linguagem de alto nível e escalável.

ACOMPANHAMENTO DE RISCOS

Ferramentas de análise de riscos que associadas as avaliações dos controles e do índice BRAVO360.

Endereçamento de ações de tratamento de riscos.

Configuradas de acordo com a necessidade.

Modelos de Análise de Riscos de TI, ESG, LGPD e Educação Financeira para Pessoa Física.

ACOMPANHAMENTO DE INICIATIVAS E AÇÕES ESTRATÉGICAS

Os relatórios, evolução do índice BRAVO360 e informações dos dashboards podem ser úteis para o acompanhamento estratégico.

PROPOSTA

medindo objetivos e resultados

PLANOS DE AÇÃO

Relatórios com filtros que podem ser usados para definir uma hierarquia de ações de melhoria.

Sprints (ciclos de coleta de informações) podem ser usados para simular impacto de ações de melhoria.

RODA COLABORATIVA

Cada sprint considera respostas de quatro grupos de stakeholders.

Quem faz, quem comanda, quem gerencia e os usuários finais (internos ou externos).

Como cada ator é envolvido ou impactado gera um indicador numérico único, o Índice Bravo360.

Possível compreender o papel e ação de cada elemento na capacidade de resiliência do negócio.

INDICADORES COM DIFERENTES PERFIS DE ACESSO

Existem 4 perfis de acesso para respostas as avaliações em cada sprint (stakeholders).

Para operação da ferramenta são dois perfis, administrador e operador de relatórios.

ELABORAÇÃO AUTOMÁTICA DE DASHBOARDS

Cada ferramenta da suíte acompanha um dashboard que as informações executivas e operacionais.

PROJETOS

Os planos de ação podem ser combinados na forma de projetos.

Informações para geração de RACI Chart, pontos de controle e etapas de projeto podem ser organizadas com os relatórios padrão ou por meio de relatórios customizados.

CICLO DE VIDA DE PROJETOS

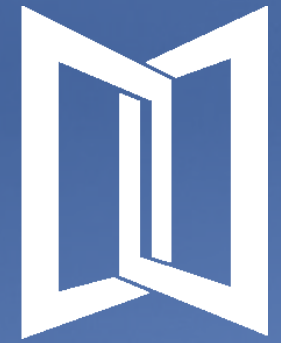
Indicadores e planos de ação podem ser usados para acompanhar o sucesso de cada etapa do ciclo de vida dos projetos.

ALINHAMENTO DA ESTRATÉGIA COM OS PROJETOS EM ANDAMENTO

Os sprints da solução podem ser organizados por projeto ou serviço e assim funcionarem como benchmark interno para alinhamento de estratégia interna.



w2conn
working to connect



Avenida Paulista, 1842 7o andar
Cerqueira Cesar – São Paulo – SP – 01311-200
+55 11 4200-47778
contato@w2conn.com.br
www.w2conn.com.br